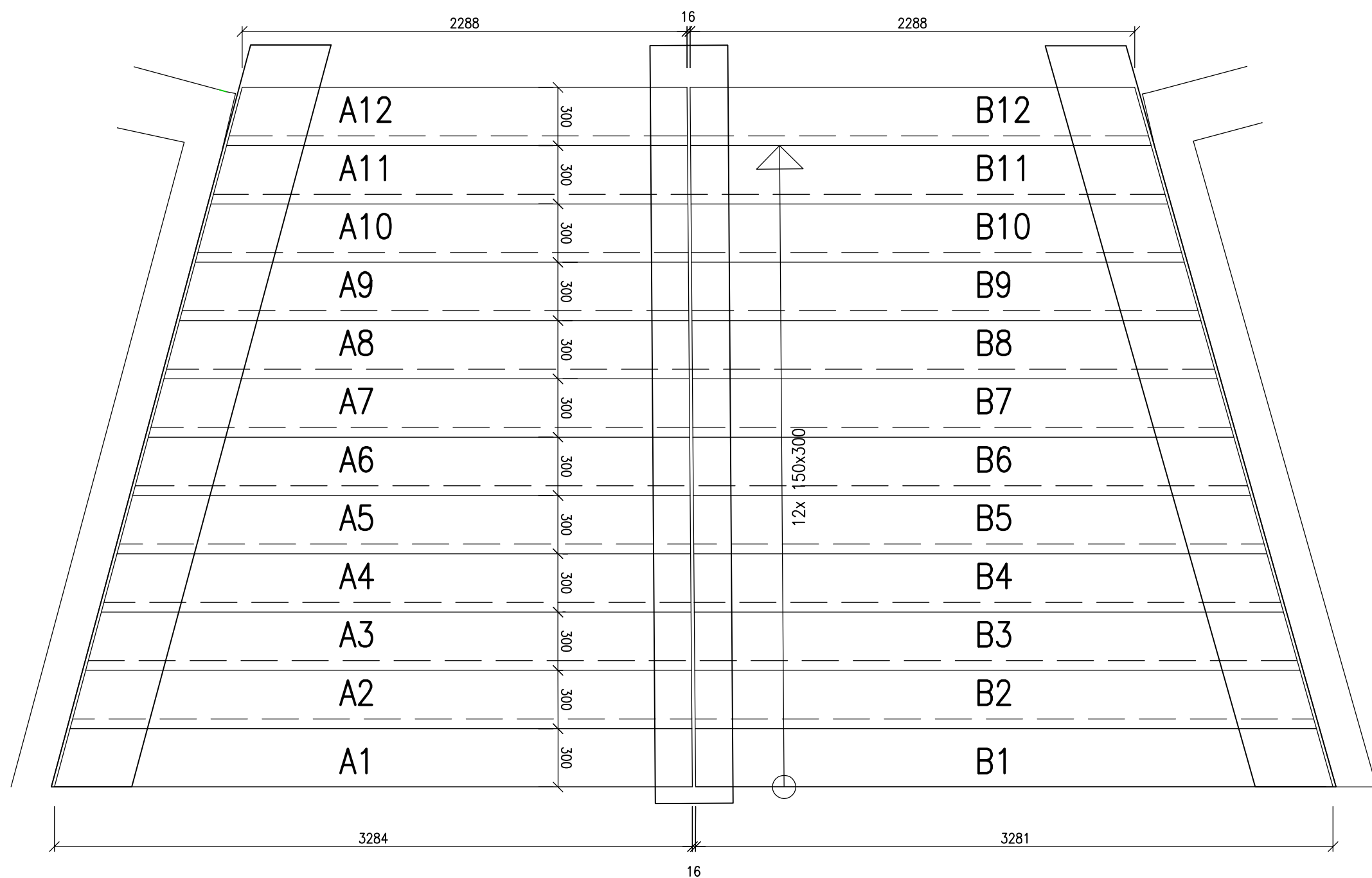
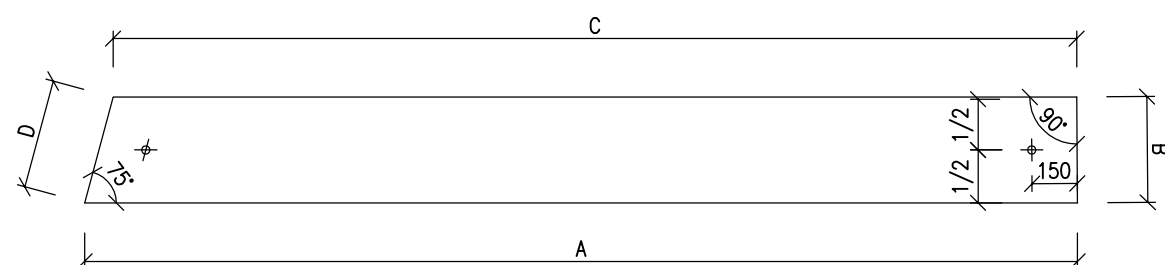


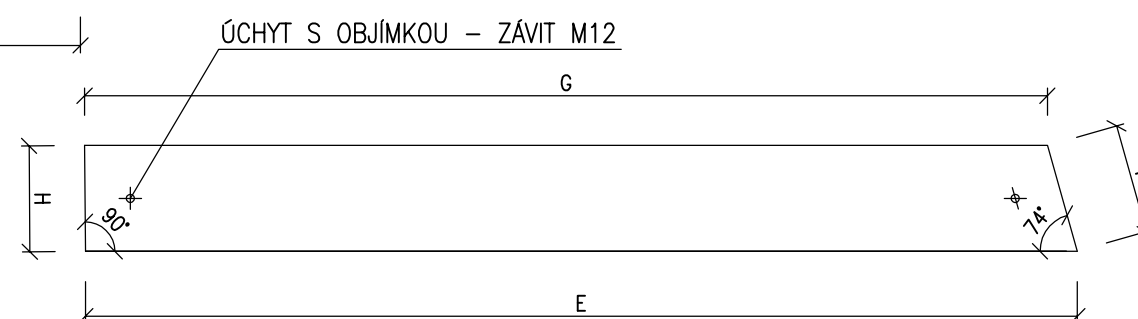
## VSTUPNÍ SCHODIŠTĚ – SKLADBA KONSTRUKCE M 1:25



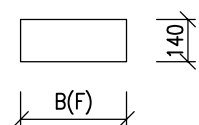
STUPEŇ "A" M 1:25



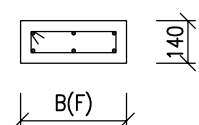
STUPEŇ "B" M 1:25



PŘÍČNÝ ŘEZ M 1:25



PŘÍČNÝ ŘEZ – VÝZTUŽ M 1:25

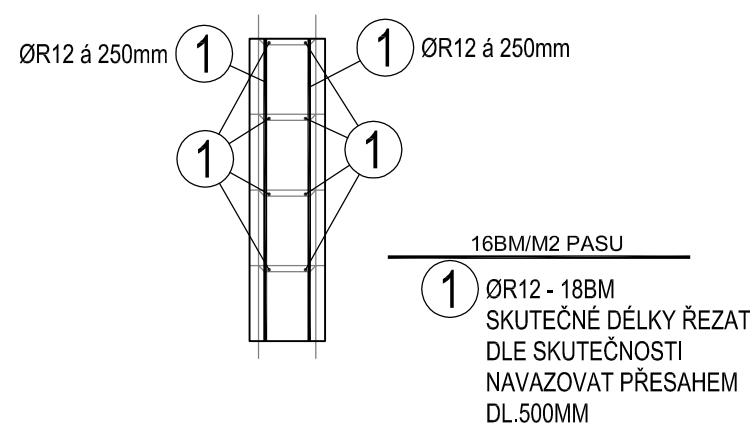


PODÉLNÁ VÝZTUŽ: R12  
TŘMÍNKY: R6/75/M

MNOŽSTVÍ VÝZTUŽE: 160KG/M3

## CHARAKTERISTICKÉ VYZTUŽENÍ PODPŮRNÝCH ŽEBER

M 1:25



MNOŽSTVÍ VÝZTUŽE: 80KG/M2

TABULKA PREFABRIKÁTŮ:

POL.	NÁZEV	ROZMĚRY (mm)				VÝŠKA	POČET	OBJEM BETONU	HMOTNOST PRVKU
		A(E)	B(F)	C(G)	D(H)	(mm)	KS	(m <sup>3</sup> )	(kg)
A1	SCHODIŠŤOVÝ STUPEŇ	3284	350	3187	362	140	1	0,159	396,35
A2	SCHODIŠŤOVÝ STUPEŇ	3200	350	3104	362	140	1	0,154	386,12
A3	SCHODIŠŤOVÝ STUPEŇ	3118	350	3021	362	140	1	0,150	376,01
A4	SCHODIŠŤOVÝ STUPEŇ	3035	350	2938	362	140	1	0,146	365,85
A5	SCHODIŠŤOVÝ STUPEŇ	2952	350	2855	362	140	1	0,142	355,68
A6	SCHODIŠŤOVÝ STUPEŇ	2869	350	2772	362	140	1	0,138	345,51
A7	SCHODIŠŤOVÝ STUPEŇ	2786	350	2689	362	140	1	0,134	335,34
A8	SCHODIŠŤOVÝ STUPEŇ	2703	350	2606	362	140	1	0,130	325,18
A9	SCHODIŠŤOVÝ STUPEŇ	2620	350	2524	362	140	1	0,126	315,07
A10	SCHODIŠŤOVÝ STUPEŇ	2537	350	2441	362	140	1	0,122	304,90
A11	SCHODIŠŤOVÝ STUPEŇ	2454	350	2358	362	140	1	0,118	294,74
A12	SCHODIŠŤOVÝ STUPEŇ	2372	300	2288	310	140	1	0,098	244,65
B1	SCHODIŠŤOVÝ STUPEŇ	3281	350	3184	362	140	1	0,158	395,98
B2	SCHODIŠŤOVÝ STUPEŇ	3198	350	3102	362	140	1	0,154	385,88
B3	SCHODIŠŤOVÝ STUPEŇ	3115	350	3019	362	140	1	0,150	375,71
B4	SCHODIŠŤOVÝ STUPEŇ	3033	350	2936	362	140	1	0,146	365,60
B5	SCHODIŠŤOVÝ STUPEŇ	2950	350	2854	362	140	1	0,142	355,50
B6	SCHODIŠŤOVÝ STUPEŇ	2867	350	2771	362	140	1	0,138	345,33
B7	SCHODIŠŤOVÝ STUPEŇ	2785	350	2688	362	140	1	0,134	335,22
B8	SCHODIŠŤOVÝ STUPEŇ	2702	350	2605	362	140	1	0,130	325,05
B9	SCHODIŠŤOVÝ STUPEŇ	2619	350	2523	362	140	1	0,126	314,95
B10	SCHODIŠŤOVÝ STUPEŇ	2536	350	2440	362	140	1	0,122	304,78
B11	SCHODIŠŤOVÝ STUPEŇ	2454	350	2358	362	140	1	0,118	294,74
B12	SCHODIŠŤOVÝ STUPEŇ	2371	300	2288	310	140	1	0,098	244,60
						CELKEM	3,235	8088,72	

POZNÁMKY – PREFA KONSTRUKCE:

- 1) PRO VÝROBU PREFABRIKÁTŮ BUDE ZPRACOVÁNA VÝROBNÍ A MONTÁŽNÍ DOKUMENTACE, KTERÁ BUDE PROJEKTANTOVÍ PŘEDLOŽENA KE SCHVÁLENÍ.
- 2) PŘED ZAHÁJENÍM PRACÍ A OBJEDNÁVKOU MATERIÁLU JE NUTNO ZKONTROLOVAT VŠECHNY ROZMĚRY.
- 3) STUPNĚ MUSÍ UMOŽNIT JEJICH OPAKOVANOU DEMONTÁŽ A ZPĚTNOU MONTÁŽ.
- 4) OŠETŘENÍ NAŠLAPNÝCH HRAN – DLAŽBA (SPECIFIKACE VIZ ASŘ)


BETON C25/30 – XC2, XF1

OCEL: B500B(10505)

KRYTÍ: 30MM

TENTO VÝKRES NENAHRADUJE DÍLENSKOU VÝROBNÍ DOKUMENTACI  
PŘED ZAHÁJENÍM STAVEBNÍCH PRACÍ ZAMĚŘIT STAVENIŠTĚ

Č. REVIZE	DATUM REVIZE	POPIS REVIZE
-	2022-05-30	Výchozí vydání




**KL-PLAN**  
projektový ateliér

KL-PLAN s.r.o.  
T: +420 777821078  
info@klplan.cz  
www.klplan.cz

# REKONSTRUKCE BUDOVY ŠKOLNÍ JÍDELNY ŽŠ ŠPIČÁK, UL. 28. ŘÍJNA 2733, ČESKÁ LÍPA

Číslo zakázky: 17-2021/LK-DPS

Číslo výkresu: **D.1.2.15**



## D.1.2 Stavebně-konstrukční řešení Vstupní schodiště

<p>HIP:</p> <p>Ing. Libor Kubát</p> <p>±0,000= 280,670 m.n.m BPV</p> <p>ZPRACOVATEL DÍLČÍ ČÁSTI:</p> <p>Ing. Tomáš Focke</p> <p>VEDOUČÍ DÍLČÍ ČÁSTI:</p> <p>Ing. Tomáš Focke</p>	<p>Investor</p> <p>Místo stavby</p> <p>Kraj</p> <p>Číslo zakázky</p> <p>Měřítko</p> <p>Účel PD</p>	<p>Město Česká Lípa</p> <p>Náměstí T. G. Masaryka č.p. 1. 47036 Česká Lípa</p> <p>IČ 00260428</p> <p>Česká Lípa</p> <p>Liberecký</p> <p>17-2021/LK-DPS</p> <p>1:25</p> <p>Dokumentace pro provádění stavby</p>	<p>PARÉ ČÍSLO:</p>          <p>ČÍSLO VÝKRESU:</p> <p style="font-size: 1.5em;"><b>D.1.2.15</b></p>
--	--	--	--